



MITAS a. s. is fully compliant with the limits on Polycyclic Aromatic Hydrocarbons (PAHs) determined by the European Directive EC/2005/69 and REACH Regulation EC/1907/2006, since December 1st, 2009

MITAS a. s.

Švehlova 1900/3, 106 00 Prague 10, Czech Republic
Phone: +420 267 111 522 Fax: +420 271 750 214
business@mitas-tyres.com
www.mitas-tyres.com

© ČGS / M:12/2013/1
Subject to technical amendments, printing errors and mistakes in text or illustrations.

Mitas



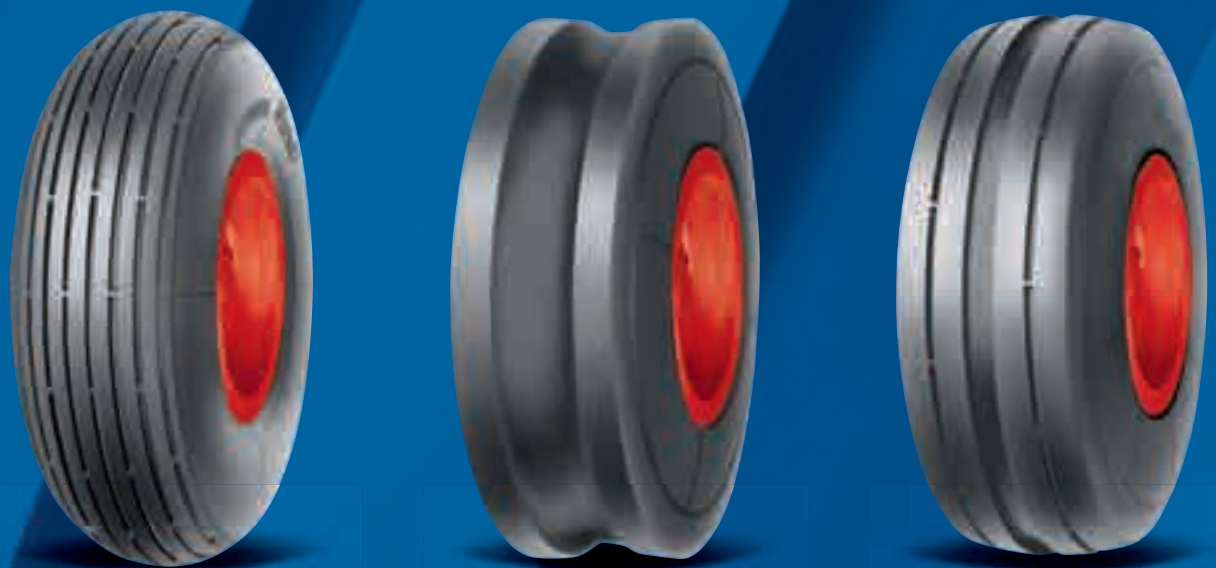
Aircraft Tyres

Letadlové pneumatiky

TECHNICAL CATALOGUE 14TH EDITION

Mitas

Aircraft Tyres / Letadlové pneumatiky



R (ribbed)



TC (twin contact)



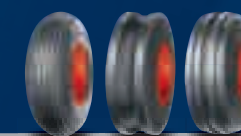
MX (mixed = R+TC)

- > R grooved guiding pattern gives the aircraft stability and wet grip
- > R drážkový vodící dezén, zabezpečuje stabilitu letadla a adhezi na mokřem povrchu

- > TC for steerable nose wheel
- > TC využití na příďová kola

- > MX Combination of previous types
- > MX kombinace předešlých typů

Technical data / Technická data



Tyre size/ Rozměr	Design/ Model	Tread pattern/ Dezén	Rim diameter (inch)/ Průměr ráfku (inch)	Tyre type/ Provedení	PR/PR	Max. speed (km/h)/ Max. rychlost (km/h)	Air pressure (kPa)/ Huštění (kPa)	Static load (kN)/ Statická únosnost (kN)	Weight max. (kg)/ Hmotnost (kg)
260x85	Antishimmy	TC	4	TT	2	150	250	2,0	1,2
290x110	Antishimmy	TC	4	TT	4	115	380	4,1	2,4
5.00-5	M1	R	5	TL	8	193	460	7,6	2,9
350x135		R	5	TT	4	150	310	5,0	2,9
400x150	M2	R	4,5	TT	6	170	300-340	6,5	4,3
6.00-6	M1	MX	6	TL	8	193	380	10,5	4,7
420x150	M3	R	6,5	TL	2	100	200	3,0	3,3
420x150	M2	R	6,5	TT	4	135	280	5,1	4,1
430x150	M7	MX	6,5	TL	8	235	530-560	7,8	6,3
450x165	M2	MX	6	TL	8	285	450-500	8,7	7,3
460x180	M1	MX	7	TL	8	300	450-500	12,1	8,4
556x163	M2	R	10	TT	6	115	380-410	10,3	7,2
550x225	M4	R	6	TL	8	257	420-450	13,0	9,5
600x180B	M2	R	11	TT	6	170	550-600	17,5	9,0
610x185	M2	R	12	TL	10	235	700-750	26,5	13,8
610x215	M1	R	12	TL	10	235	650	24,2	15,5
610x215	M2	R	12	TL	10	300	850	35,0	15,7
720x310	M4	R	10	TL	10	262	480/580	33,0	23,9
6.50-10	M1	R	6,5	TL	10	257	690	21,1	7,6

Tyre size/ Rozměr	Design/ Model	Tread pattern/ Dezén	Wheel - Kolo	Aircraft type name Typ / název letounu	Manufacturer Výrobce
260x85	350x110	TC R	auxiliary main	pomocné hlavní	L33 Čáp LET Kunovice
290x110	556x163	M2	auxiliary main	pomocné hlavní	Z37 Čmelák LET Kunovice
350x135	420x150	M2	auxiliary main	pomocné hlavní	Z 142 Zlin Z50 LS MORAVAN Otrokovice
400x150	600x180	M2 M2	auxiliary main	příďové hlavní	L29 Delfin AERO Vodochody
430x150	610x185	M7 M2	auxiliary main	příďové hlavní	L39C Albatros AERO Vodochody
450x165	610x215	M2 M1	auxiliary main	příďové hlavní	L39 ZA; L39; ZA-8 AERO Vodochody
460x180	610x215	M1 M2	auxiliary main	příďové hlavní	L59; L159; L139 AERO Vodochody
550x225	720x310	M4 M4	auxiliary main	příďové hlavní	L410 Turbolet; L410 UVPE LET Kunovice
720x310	M4	R	auxiliary	příďové	L 420 L610 M,G LET Kunovice
420x150	M3	R	main	hlavní	Aircraft type of Ultra light Letadla typu Ultra light
5.00-5 6.00-6 6.50-10	M1 M1 M1	R MX R	various	hlavní i příďové	General aviation and business aircraft Všeobecné použití a obchodní letadla



Above mentioned tyres 6.50-10, 6.00-6 and 5.00-5 are certified according to EASA ETS Oc62d and FAA. Výše uvedené pneumatiky 6.50-10, 6.00-6 a 5.00-5 jsou certifikovány v souladu EASA ETS Oc62d a FAA.